



كل
عُمان
شراكة وتمكين

محافظة
شمال الباطنة
AL BATINAH NORTH GOVERNORATE



وحدة متابعة تنفيذ
رؤية عُمان 2040

كل عُمان

شراكة وتمكين

الملف الإعلامي لمحافظة شمال الباطنة





رؤية عُمان
2040
OmanVision



كل عمان

استكمالاً لنهج المشاركة المجتمعية الذي بنيت عليه الرؤية في
مرحلة إعدادها، جاءت فكرة مشروع زيارة جميع محافظات سلطنة
عمان تعزيزاً لدور المجتمع في تحقيق رؤية عُمان 2040، والتركيز
على أهمية إيجاد تنمية شاملة جغرافياً تتبع نهجاً لامركزياً وفقاً
لتوجه أولوية تنمية المحافظات والمدن المستدامة في رؤية عُمان
2040

وتستهدف الزيارة كلا من الجهات الحكومية والإدارات المحلية
والمجتمع

الأهداف:

إبراز الميزات
التنافسية



تعزيز دور
المحافظات



تمكين المجتمع
المحلي



تمكين مكاتب
الرؤية بالمحافظات



غرس ثقافة
التحسين
المستمر



كل عمان

كل
عمان



الهوية البصرية

استوحيت الهوية البصرية من اسم الزيارة و الرقم (11) دلالة على عدد محافظات سلطنة عُمان والتي سيتم زيارتها تباعا. أما الرسالة التي تحملها الزيارات (شراكة وتمكين) فهي انعكاس لأهمية الشراكة المجتمعية ومسؤولية الجميع في تحقيق رؤية عُمان 2040.

شراكة وتمكين

محافظة
شمال الباطنة



محافظة
جنوب الباطنة



محافظة
الظاهرة



محافظة
البريمي



محافظة
الوسطى



محافظة
مسقط



محافظة
جنوب الشرقية



محافظة
ظفار



محافظة
مسندم



محافظة
شمال الشرقية



محافظة
الداخلية



بوابة وطنية

تقع محافظة شمال الباطنة بين سفوح جبال الحجر الغربي غرباً، وبحر عُمان شرقاً

إجمالي السكان
910,317 نسمة
وفقاً لإحصائيات المركز الوطني للإحصاء والمعلومات
لشهر يناير ٢٠٢٣م

صحم - صحار
الخابورة - شناص
السويق - لوى



ولايات
المحافظة:

وتتميز محافظة شمال الباطنة بالقلع والحصون والأبراج والمساجد الأثرية
الخالدة والشاهدة على عمق المنطقة التاريخي الخالد



أبرز المواقع السياحية في شمال الباطنة:

ولاية شناص



- 1- الأودية (وادي الغليظة / وادي الأسود / وادي حميرا / وادي فيض)
- 2- القلاع والحصون (قلعة شناص / حصن رسة الملح / حصن خضراوين / حصن عجيب / حصن الأسرار / برج المرير / برج أسود)
- 3- الحدائق والمنتزهات (حديقة شناص / منتزه القمر الطبيعي / الواجهة البحرية)
- 4- المواقع الأثرية (موقع أسود الأثري)
- 5- بوابة شناص
- 6- جامع السلطان قابوس

ولاية صحار



- 1- الأودية (حبيبي / الحطبي / الجزبي / عاهن / الصلاحي)
- 2- عين صهبان الكبريتية
- 3- القلاع والحصون (قلعة صحار / حصن حبيبي / حصن السيحلة)
- 4- المواقع الأثرية (حورا برغا / موقع الناقة / عرجاء وأصيلة)
- 5- بوابة صحار
- 6- جامع السلطان قابوس
- 7- الحدائق والمنتزهات وأهمها (حديقة اليوبيل / الغضي / حديقة صحار العامة / مركز صحار الترفيهي / حديقة فلج القبائل ومركز الطفل الإستكشافي / منتزه المنيال / منتزه الملتقى)
- 8- الأسواق (سوق صحار الجديد بمنطقة الحجر / السوق التجاري بالهمبار / سوق القلعة للتجارة والحرف التقليدية / سوق الأسماك / سوق وادي حبيبي)
- 9- الطريق البحري (الكورنيش)
- 10- الشواطئ والسفهل والجبل
- 11- المخيمات الشتوية

المصدر: محافظة شمال الباطنة



ولاية صحم



- 1- الأودية (وادي بني عمر ، وادي المحموه و وادي السخن و وادي أم خليفة و وادي دهوى و وادي شيدة و وادي وه و وادي عومة و وادي المغار و وادي الصرمي و وادي شافان و وادي القنوت)
- 2- القلاع والحصون (قلعة آل حليس/قلعة الردة /حصن صحم حصن الفليج /حصن الرواشد/ حصن آل بريك /حصن الحجره /حصن الشيخ/برج العقير/برج خور الحمام)
- 3- حديقة صحم العامة
- 4- الطريق البحري (الكورنيش)

ولاية لوى



- 1- الأودية (وادي الزهيمي/وادي لزق/عين العزم)
- 2- القلاع والحصون (قلعة لوى/قلعة فزح/حصن أولاد يعرب)
- 3- المواقع الأثرية (مسجد الأمام الربيع بن حبيب/ قرية بات وعين بات/شجرة الماشوة/جبل أبو كهف)
- 4- حديقة لوى/منتزه الطيب

ولاية السويق



- 1- الأودية (وادي الجهاور/وادي الكويره /وادي الغليل/وادي الحوقين)
- 2- القلاع والحصون (حصن السويق/ حصن الثمد/ حصن البورشيد/حصن آل هلال/حصن المغابشة)
- 3- حديقة السويق العامة/ تلال رملية عديدة

ولاية الخابورة



- 1- الأودية (وادي شافان/وادي الصرمي/ وادي الحواسنة / وادي ححل/عدد من الأفلاج)
- 2- القلاع والحصون (حصن الخابورة/ حصن بني سعيد/حصن الهجاري/حصن البديعة/حصن العقلي/حصن فلج بني ربيعة/حصن الخبت/ حصن خزام)
- 3- المواقع الأثرية (جامع الغيزين/مسجد الركة)
- 4- حديقة الخابورة العامة/منتزه الخويرات/رمال الحمض/رمال مشايق

أبرز المقومات الثقافية في شمال الباطنة:

تعزيرها للهوية والثقافة فقد أبدع العماني في شمال الباطنة في الفنون التقليدية مثل

فن الوهابية، الرزحة، المالد، والليواء ، وفن العازي والطارق ، و الونه والميدان والكوسية والقصابي والدان دان والتغرود و الرزفة (العيالة) ، و الحماسية و الشلات البحرية، و المقيض.

المصدر: موقع محافظة شمال الباطنة .

ويتشابه فنا الرزحة والوهابية في هدف الاستعراض لمعاني الشجاعة والرجولة ويُعدّان فنا للمبارزة بالسيف، ويصطف المشاركون في صفين متقابلين متوازيين أو حلقة شبه دائرية، وتفصل بينهم مساحة يتحرك فيها ضاربوا آلات الإيقاع والطبل والمستعرضون بالسيوف والأسلحة ويتبادل الصفان الغناء بشلة شعر واحدة يرددونها على التوالي ، حتى تتم الشلة أبياتاً، ويقام الفن غالباً في الأعراس وفي المناسبات الوطنية والدينية، وقد يقام أحياناً للتسلية والترفيه عن النفس في أوقات مختلفة

الصناعات التقليدية:

صناعة الخناجر وصناعة شباك الصيد والأدوية التقليدية والمحازم والأبواب والأعمدة الخشبية وأقفاص السمك والصاروج

المصدر: الموسوعة العُمانية.

الحرف التقليدية:

صيد الأسماك وتربية النحل والتبسيل والرعي وتجديد البنادق والنجارة والحدادة وتربية الماشية ودبغ الجلود وصياغة الذهب والفضة

المصدر: الموسوعة العُمانية.



أبرز المقومات الاقتصادية واللوجستية :

يستقطب ميناء صحر والمنطقة الحرة الكثير من المشاريع الكبرى والاستثمارات الرائدة. وتساهم المنطقة الصناعية في نمو المشروعات الصناعية الكبيرة والتحويلية والبرتوكيمائيات والألمنيوم والحديد والأسمدة



18.4 مليار ريال عماني

حجم التبادل التجاري من ميناء
صحر والمنطقة الحرة



239

عدد المصانع في المنطقة
الصناعية في صحر

80%

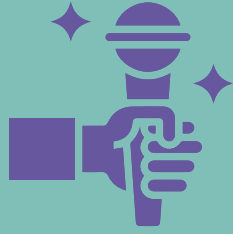


يغطي ميناء صحر 80% من
أنشطة الإستيراد والتصدير في
سلطنة عمان



53 دولة

عدد الدول التي تستثمر في
المنطقة الحرة حتى الربع
الثالث من 2023.



برنامج زيارة محافظة شمال الباطنة كل عمان

● اللقاء الافتتاحي لمشروع كل
عمان في محافظة شمال الباطنة
- كلمة سعادة محافظ شمال الباطنة
- عرض عام حول رؤية عُمان ٢٠٤٠
- عرض أولوية تنمية المحافظات والمدن المستدامة
- عرض منهجية التحسين المستمر (لين)

● ورشة أولوية تنمية المحافظات
والمدن المستدامة

● الورشة التدريبية لتبسيط الخدمات
الداخلية باستخدام منهجية لين

● لقاء طلبة مؤسسات التعليم
العالي بالمحافظة



أولوية تنمية المحافظات والمدن المستدامة


«إن الاهتمام بتنمية المحافظات وترسيخ مبدأ اللامركزية نهج أسسنا قواعده من خلال إصدار نظام المحافظات، وقانون المجالس البلدية، استكمالاً لتنفيذ رؤيتنا للإدارة المحلية القائمة على اللامركزية، سواء في التخطيط أو التنفيذ، ولتمكين المجتمع المحلي من إدارة شؤونه والإسهام في بناء وطنه»

كلمة حضرة صاحب الجلالة السلطان
هيثم بن طارق المعظم
- حفظه الله ورعاه -

أولوية تنمية المحافظات والمدن المستدامة

التوجه الاستراتيجي: تنمية شاملة جغرافياً تتبع نهجاً لامرئياً وتطور عددًا محدودًا من المراكز الحضرية الرئيسية، واستخدام مستدام للأراضي

أبرز الأهداف:

-  وسائل نقل متنوعة وسهولة الوصول
-  مجتمعات ممكنة
-  مدن ذكية ومستدامة نابضة بالحياة
-  تنمية متوازنة

2040

2030

تطبيق إجراءات اللامركزية

اللامركزية القائمة بحلول عام 2022

نموذج على
مؤشرات
الأداء

قام فريق عمل الأولوية بصياغة منهجية عمل تركز على:

التمكين: إيجاد ومتابعة المبادرات التمكينية التي تسهم في تطبيق نهج اللامركزية



الاقتصاد: متابعة المشاريع التنموية والاستثمارية



مشاريع المدن المستدامة: سيركز هذا المسار على مشاريع المدن المستدامة الرئيسية



المشاريع الكبرى: متابعة المشاريع الكبرى في سلطنة عُمان





نبذة تعريفية عن منهجية لين

منهجية التحسين المستمر (لين) هي منهجية معتمدة دولياً تقوم على أساس تحسين بيئة الأعمال من خلال التغيير الذي يحدثه تطبيق المنهجية، والذي يتمثل في إزالة الهدر من أي عملية أو إجراء يقوم به الموظف بغرض توفير أعلى قيمة من وجهة نظر العملاء. ويتم ذلك من خلال

الاستفادة من مواهب الأشخاص
الذين يقومون بهذا العمل



استهلاك أقل عدد من
الموارد



أهداف الورش التدريبية:

- 01 زيادة سرعة تحقيق النتائج التشغيلية باستخدام منهجية التحسين المستمر للخدمات المقدمة من أجل تحقيق التنمية المستدامة لسلطنة عُمان
- 02 زيادة فاعلية الإدارة الحكومية وفقاً لتوجهات الرؤية في وضع النظم والإجراءات الكفيلة لحصول المتعاملين على أفضل الخدمات
- 03 تحسين أداء الموظفين برفع جودة الخدمات المقدمة للمواطنين
- 04 تعزيز التعاون بين الموظفين وتبادل الخبرات والمعرفة وتحسين جودة العمل المشترك بين الجهات الحكومية
- 05 توحيد العمليات والإجراءات بما يتماشى مع توجهات الرؤية بتوفير أعلى مستويات الجودة للتحسين وفقاً للمعايير المعتمدة

المخرجات المستهدفة في كل الورش التدريبية:



نقل ثقافة معالجة التحديات والمشكلات في الخدمات أو المشاريع



نقل ثقافة تبسيط الإجراءات الحكومية وأهميتها

التعريف بأهمية وجود مؤشرات قياس واضحة ولوحة بصرية رئيسية تساهم في معرفة مدى الإنجاز





الأنشطة المصاحبة للمؤسسات التعليمية



يهدف مشروع كل عمان من خلال زيارته إلى المحافظات إلى لقاء جميع فئات المجتمع لذا تتضمن الزيارة إلى جانب الورش واللقاءات التخصصية إقامة نشاط للمؤسسات التعليمية من خلال اللقاء معهم والحوار حول رؤية عمان 2040 والاستماع إلى مدخلاتهم والإجابة على استفساراتهم. ويسعى المشروع كذلك إلى إشراك طلبة المؤسسات التعليمية في الأنشطة التي تنفذها الرؤية من خلال حضورهم لبعض الورش والمختبرات التي يتم تنفيذها لمختلف الأولويات في رؤية عمان 2040، وذلك انطلاقاً من أهمية مشاركة الشباب في مراحل تنفيذ الرؤية بعد أن ساهموا بفعالية في مراحل إعدادها



رؤية عُمان
2040
OmanVision

